

Search & Shopping



EMEA Product Kickoff

Prestatieplanner Search & Shopping campagnes & bieden op basis van doelvertoningspercentages



- Creëer budget plannen en voorspel hoe optimalisaties belangrijke statistieken kunnen veranderen die je marketingdoelen (Leads genereren, Online- Offline sales) ondersteunen.
- Je kunt budgetten en targets plannen bij Search en Shopping campagnes, wat tijd scheelt. Alle campagnes moeten 1 merchant center gebruiken.
- Plan specifiek voor campagnes die bieden op basis van doelvertoningspercentages gebruiken als biedstrategie. Deze lancering omvat het tonen van nieuwe doelvertoningspercentages.

Broad Match verbeteren

Broad match, samen met slim bieden zorgen -gemiddeld- voor hogere conversies en hogere conversie waardes.

Een aantal verbeteringen die ervoor zorgen dat voorspelbaarheid, precisie en thema mogelijkheden voor Broad Match verbeteren.

- Verbeterd begrip van taal en intentie
- Betere voorspelbaarheid in het matchen van zoekwoorden
- Verbeteringen in aanbevelingen voor Broad Match aanbevelingen

Conversiewaarde regels voor conversie bieden

Pas gemakkelijk de waardes aan en optimaliseer wat belangrijk is met gebruik van conversiewaarde regels.

- Creëer regels om conversie waardes te onderscheiden op basis van kenmerken zoals locatie, apparaat en doelgroep. Gebruik de aangepaste waardes om slim bieden te gebruiken
- Profiteer van Real-Time optimaliseren en van vereenvoudigde management om je bedrijfsdoelen te optimaliseren.

Conversiewaarden maximaliseren is nu beschikbaar samen met Target ROAS en Slimme Shopping campagnes.

Dynamische- beeld extensies

Uit de eerste resultaten blijkt dat adverteerders een stijging van tot 10% zien van CTR wanneer beeld extensies of dynamische afbeelding extensies bovenaan de pagina worden getoond met mobiele zoek advertenties.

Afbeelding extensies (volledig gelanceerd): gebruik je eigen afbeeldingen en implementeer deze op het niveau dat nuttig is voor jou. Gebruik account-level om Google relevante, hoge kwaliteit afbeeldingen te laten cureren voor iedere advertentie's uiteindelijke URL

ETA Sunset

Adverteerders die van uitgebreide tekstadvertenties overschakelen naar responsieve zoekadvertenties zien gemiddeld 7% meer conversies tegen vergelijkbare kosten per conversie met dezelfde items.

Vanaf 30 juni, 2022 zullen responsieve zoek advertenties de enige soort zoek advertenties zijn die gecreëerd of geëdit kunnen worden in standaard zoek campagnes. Om jezelf voor te bereiden voor deze verandering is het aan te raden om op z'n minst 1 responsieve zoek advertentie te gebruiken in iedere advertentie groep in je zoek campagnes.

Store sales integratie met lokale campagnes

Koppel je winkerverkoopdata aan lokale campagnes.

Begrijp de volledige waarde van je offline sales buiten winkelbezoeken, oproepen en routebeschrijvingen rapporten. Meet offline sales, gemaakt door je lokale campagnes via deze nieuwe functionaliteit Stores Sales Reporting en pas je biedstrategieën hier op aan.

Google gebruikt winkelbezoeken, enquêtes en transactiegegevens om totale winkerverkopen te rapporteren aan Google Ads.

MondoMarketing[®]
performance driven digital marketing

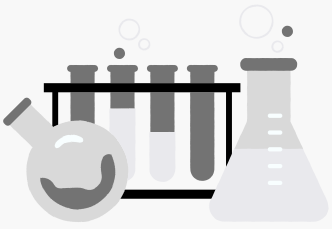
Download deze infographic onderaan deze pagina!

Search & Shopping



EMEA Product Kickoff

1-klik doel ROAS experimenten



Adverteerders zien gemiddeld meer dan 30% verhoging in conversie waarde wanneer er gebruikt wordt gemaakt van Target ROAS (return on ad spend) voor Shopping campagnes.

De 1-klik doel-ROAS experimenten voor shopping geven je een krachtige A/B testing tool die ervoor zorgen dat je target ROAS kan testen tegenover je huidige oplossing en de impact kan meten. Als je blij bent met de resultaten van het experiment, kun je deze instellingen met 1 klik op de knop bij je oorspronkelijke campagne toevoegen.

Shoppable Display ads in Slimme Shopping Campagnes



Shoppable display advertenties is een nieuwe format op SSC (smart shopping campaigns) display inventaris die ervoor zorgen dat de gebruiker engagement verhoogd wordt en vergroten de Display waarde.

Shoppable display ads in slimme shopping campagnes

- Verbeter de SSC display verwachtingmogelijkheden met mooie beelden en boeiende formats
- Kan extra conversiewaarde opleveren op dezelfde of betere ROI
- Zorgt ervoor dat SSC meer hoge kwaliteit assets kan gebruiken om zo betere formats te creëren.

Shoppable display-advertenties zijn nu in een gesloten bèta, maar zijn binnenkort beschikbaar voor alle SSC adverteerders.

Regional Availability and Pricing (RAAP)

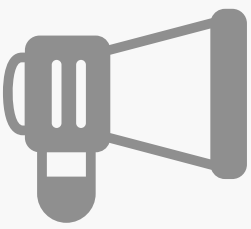
Niet beschikbaar in Nederland



RAAP is ontworpen om je te helpen je online bereik te vergroten samen met de regionale prijsstrategieën, verminder afkeuringen van je feed om de impact van je campagnes te optimaliseren. En zorgt ervoor dat je alleen betaald voor klikken uit regio's waaraan je producten/diensten verkoopt.

Bied productbeschikbaarheid en variabele prijzen op basis van de locatie van je klanten in Shopping Advertenties op Google Search én de gratis vermeldingen op het Shopping Tabblad. Stel RAAP in via de Merchant Center Interface of de Content API.

Prestatieplanner lokale campagnes



Prestatie planner zorgt ervoor dat je budget verhogingen in kunt plannen en helpt je de potentiële performance impact te begrijpen voor toekomstige lokale campagnes

Het tool is ontworpen om budget verhogingen van bestaande campagnes te modelleren en de bijbehorende geschatte prestatie (store visits) resultaten te laten zien.

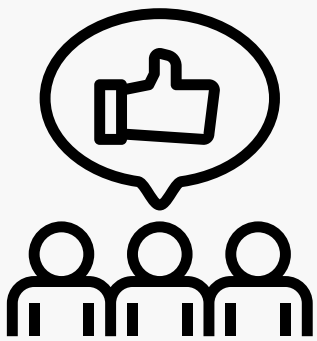
Campagne budgetten zijn gebaseerd op basis van gemiddelde dagelijkse uitgaven. Deze tool gaat er vanuit dat de toekomstige campagnes identiek zullen zijn met de bestaande campagnes op basis van locatie en winkels.

Shopping aanbevelingen update

Gebruik de aanbevelingen pagina om real-time, gepersonaliseerde aanbevelingen te krijgen die je shopping campagnes/account verbeteren, en zo zorgen voor groeiende online sales.

Recente aanbevelingen:

- Aanbiedingen migreren van reguliere naar slimme shopping campagnes
- Optimaliseren van nieuwe klanten
- Pick-up later advertentie format
- Target alle shopping aanbiedingen
- Oplossen van shopping merchant center account schorsing
- Maak ROAS Target en verhoog het budget om meer waarde te creëren



MondoMarketing[®]
performance driven digital marketing

Download deze infographic onderaan deze pagina!